



Vulcan

Motoriduttore elettromeccanico irreversibile 230V e 24V per cancelli a battente. Montaggio interrato. Apertura standard a 110°

Motoriduttore a completa tenuta stagna, realizzato totalmente in alluminio con leve in acciaio forgiato zincato

Le particolari asole di fissaggio permettono l'installazione del Vulcan all'interno di molti modelli di casse di fondazione già esistenti

Arresto meccanico regolabile in apertura e chiusura

La leva di sblocco in dotazione consente il movimento manuale dell'anta in assenza di alimentazione

230V and 24V irreversible electromechanical motor reducer for swing gates. Underground installation. Standard opening 110°

Sealed motor reducer, made entirely of aluminium with galvanised forged steel levers

The special mounting holes allow Vulcan motors to be installed inside numerous existing models of foundation boxes

Adjustable opening and closing mechanical stop

In the absence of power, the gate can be operated manually by simply rotating a release lever



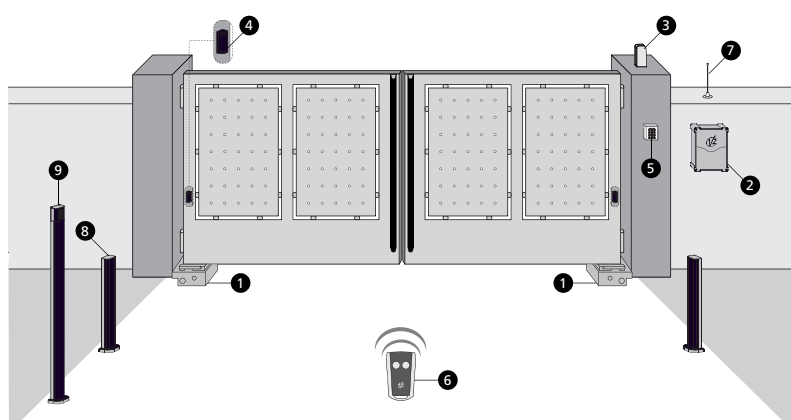
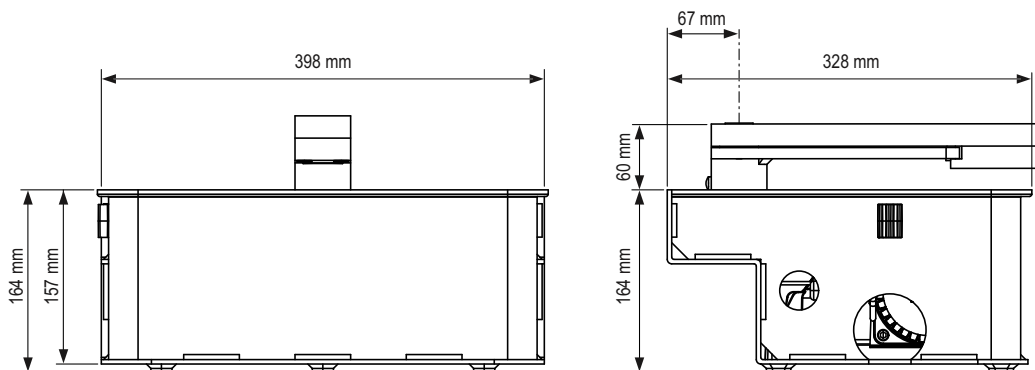
Mod.	Cod.	Descrizione	Description
VULCAN-230V	22F003	230V - arresto meccanico in apertura e chiusura	230V - opening and closing mechanical stop
VULCAN-24V	22F005	24V - arresto meccanico in apertura e chiusura - encoder	24V - opening and closing mechanical stop - encoder

Caratteristiche tecniche • Technical features

			VULCAN-230V	VULCAN-24V
Lunghezza e peso massimi anta *	Max. leaf length and weight *	m x Kg	2 x 800 2,5 x 550 3 x 400 3,5 x 350	2 x 600 2,5 x 500 3 x 400 3,5 x 350
Alimentazione	Power supply	Vac / Hz	230 / 50	24 Vdc
Assorbimento a vuoto	Idling current	A	1,5	1
Assorbimento massimo	Max. current absorption	A	2,4	15
Potenza massima	Max. nominal power	W	500	300
Condensatore	Capacitor	µF	14	-
Tempo apertura (90°)	Opening time (90°)	s	17	15 ÷ 25
Coppia massima	Maximum torque	N m	320	320
Temperatura d'esercizio	Working temperature	°C	-20 ÷ +55	-20 ÷ +55
Termoprotezione	Thermal protection	°C	150	-
Ciclo di lavoro	Working cycle	%	30	80
Peso motore	Motor weight	Kg	11	11,5
Grado di protezione	Protection degree	IP	67	67

* ATTENZIONE: se viene installato il dispositivo accessorio per aperture a 180° (cod. 162218) la lunghezza massima dell'anta è 2,5 m per un peso massimo di 400 Kg

* WARNING: if the accessory device for opening up to 180° (code 162218) is installed, the maximum length of the wing is 2,5 m for a maximum weight of 400 Kg



- | | |
|--|---------------------------------------|
| 1 Attuatore VULCAN | 1 VULCAN actuator |
| 2 Centrale di comando | 2 Control unit |
| 3 Lampeggiante | 3 Flashing light |
| 4 Fotocellule | 4 Photocells |
| 5 Selettore a chiave | 5 Key switch |
| 6 Trasmettitore | 6 Transmitter |
| 7 Antenna | 7 Antenna |
| 8 Fotocellule a colonna | 8 Pillar photocells |
| 9 Selettore digitale via radio a colonna | 9 Pillar-mounted digital radio switch |

Accessori • Accessories



162231

Cassa di fondazione in acciaio finitura cataforesi con leva per apertura 110° e sblocco

Cataphoresis-finished steel foundation box with 110° opening and release levers



162232

Cassa di fondazione in acciaio INOX con leva per apertura 110° e sblocco

Stainless steel foundation box with 110° opening and release levers



162218

Leva per apertura >110° + sblocco

Lever unit for opening >110° + release lever



162215

Encoder

Encoder



ACC009

Cartello monitore

Warning sign